

Tragwerksentwurf I

Structural Design I

Philippe Block · Joseph Schwartz



„Gibt es noch heute leute, die wie die Griechen arbeiten? Oh ja. Es sind die Engländer als volk, die ingenieure als stand... Von ihnen erhalten wir unsere kultur, von ihnen ergiesst sie sich über den ganzen erdball. Die Engländer, die ingenieure, sind die menschen des neunzehnten jahrhunderts in ihrer vollendung.“

Adolf Loos



„Es gibt eine Klasse von Menschen, denen wir den Künstlertitel nicht länger vorenthalten können. Ihr Werk stützt sich einerseits auf die Benutzung von Stoffen, deren Verwendung vorher unbekannt war, andererseits auf eine so ausserordentliche Kühnheit, dass die Kühnheit der Erbauer der Kathedralen von ihnen noch übertroffen wird. Diese Künstler, die Schöpfer der neuen Architektur, sind die Ingenieure.“

Henry van der Velde

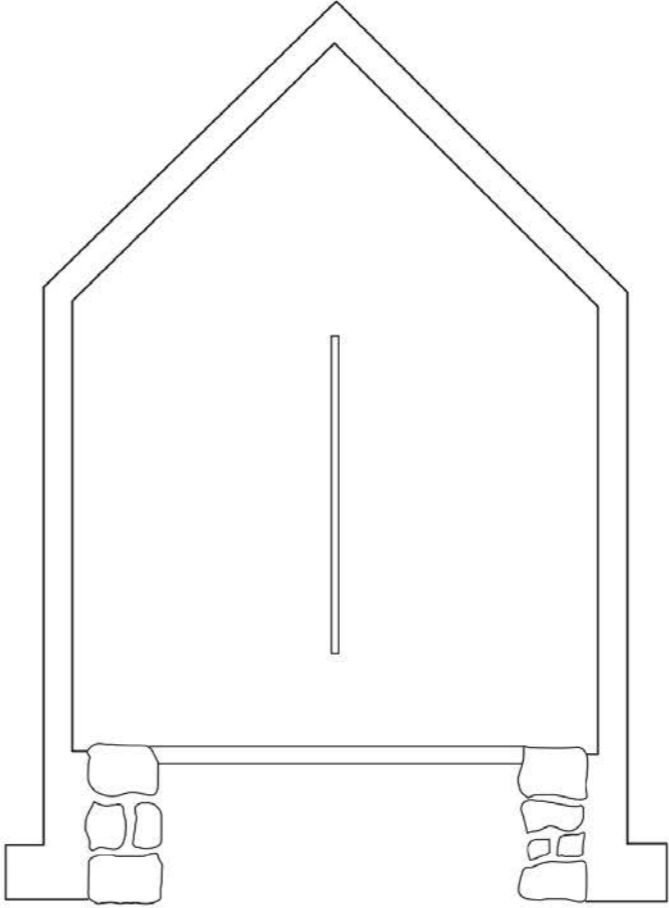
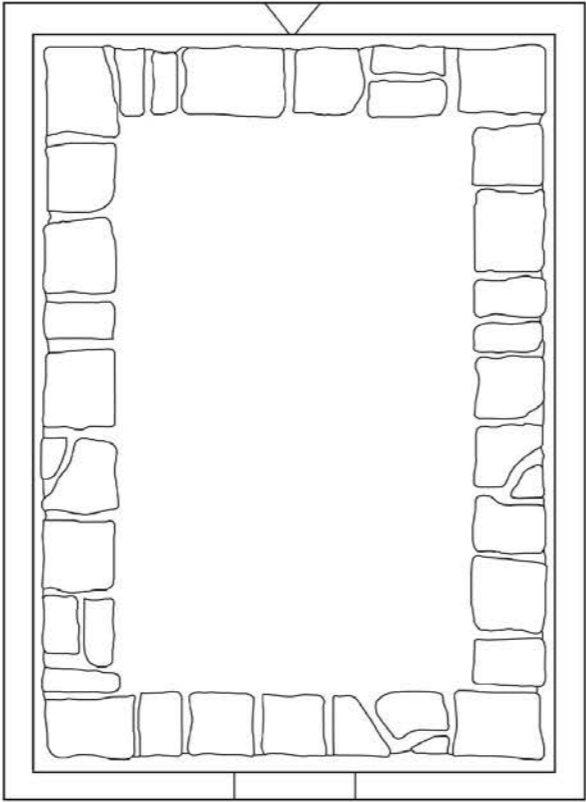


„Viele sogenannte Star-Architekten haben zu schwerelosen Designern und viele Ingenieure haben zu Technokraten ohne Formgefühl mutiert ..., wobei die Anzahl der statisch konstruktiven Klimmzüge tatsächlich als Mass für die Entwurfsqualität verstanden wird.“

Christian Menn



Christian Kerez: Kapelle Oberrealta, Grisons, 1992



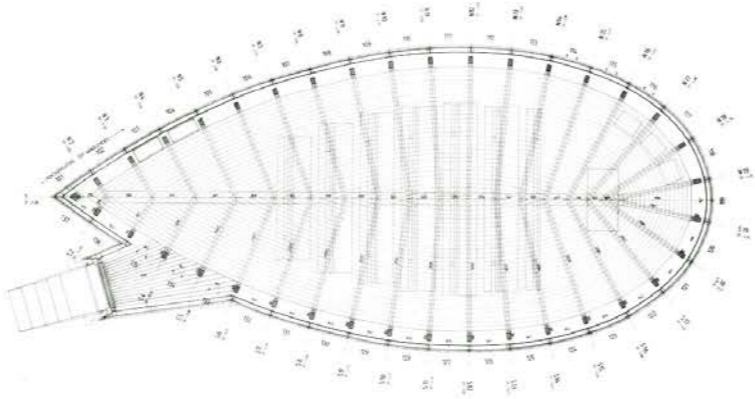
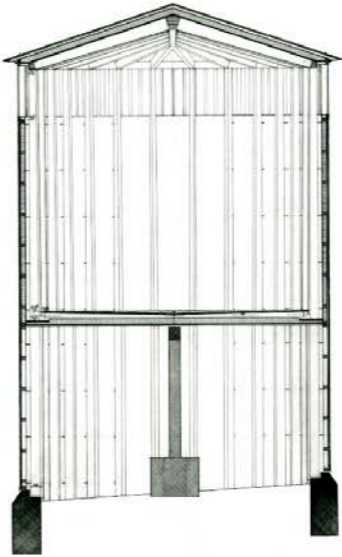
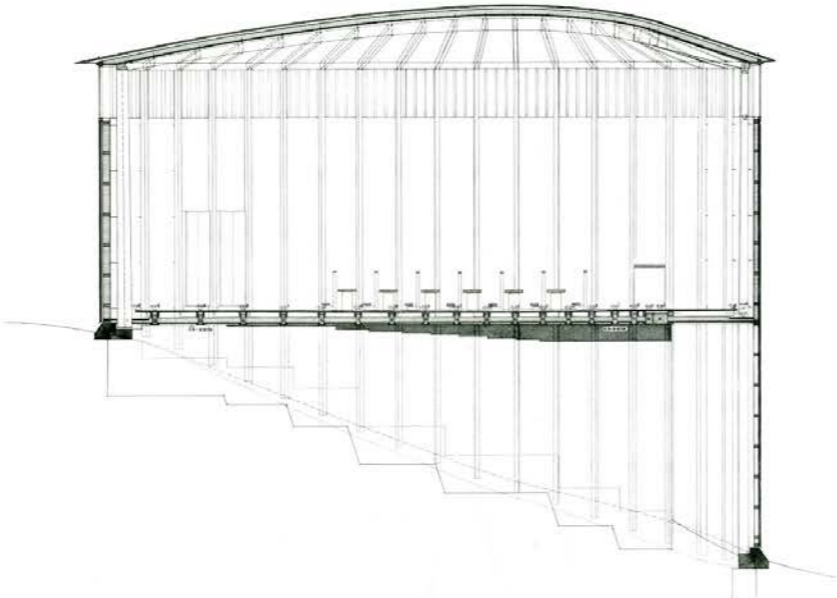








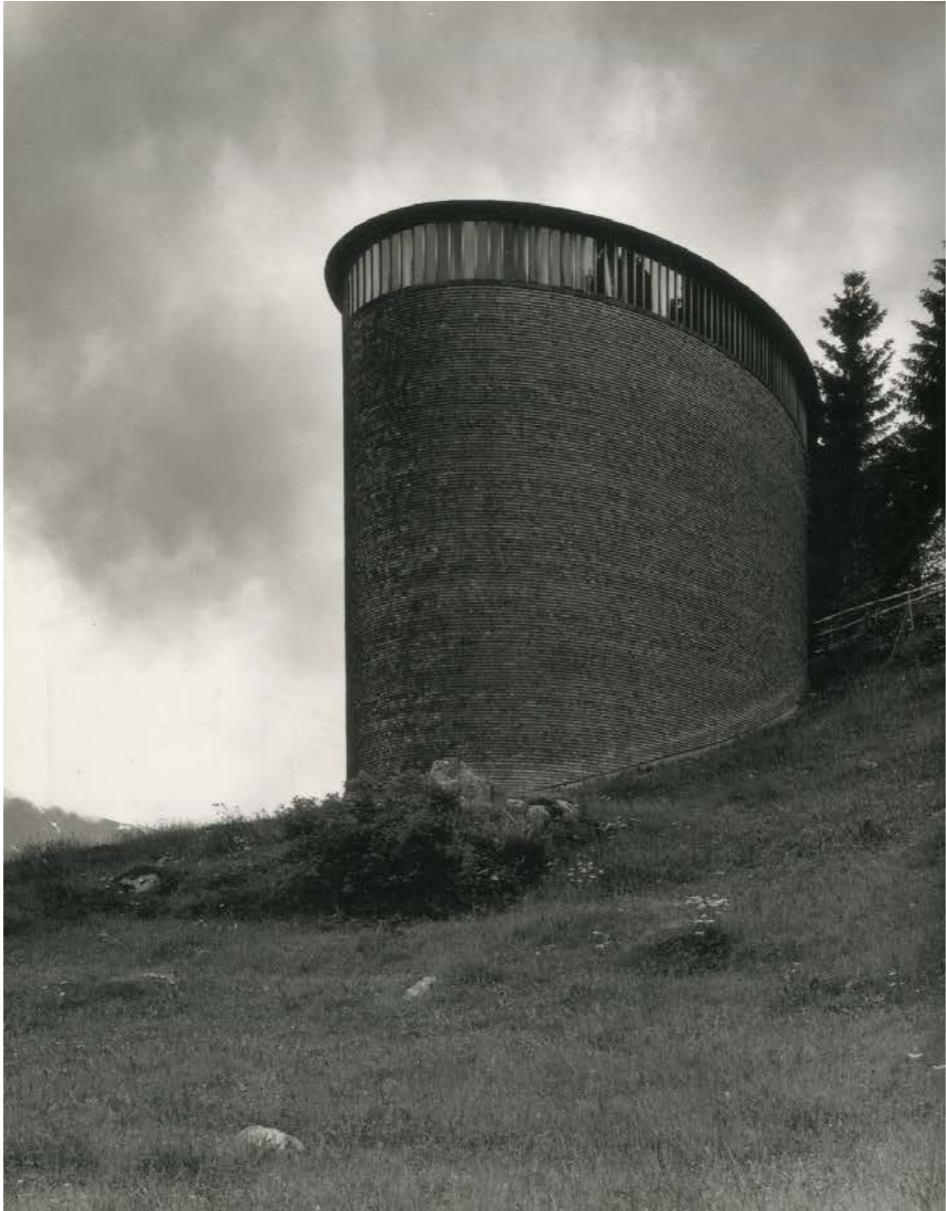
Peter Zumthor, Jürg Buchli und Jürg Conzett: Kapelle Sogn Benedetg, Sumvitg, Graubünden, 1989

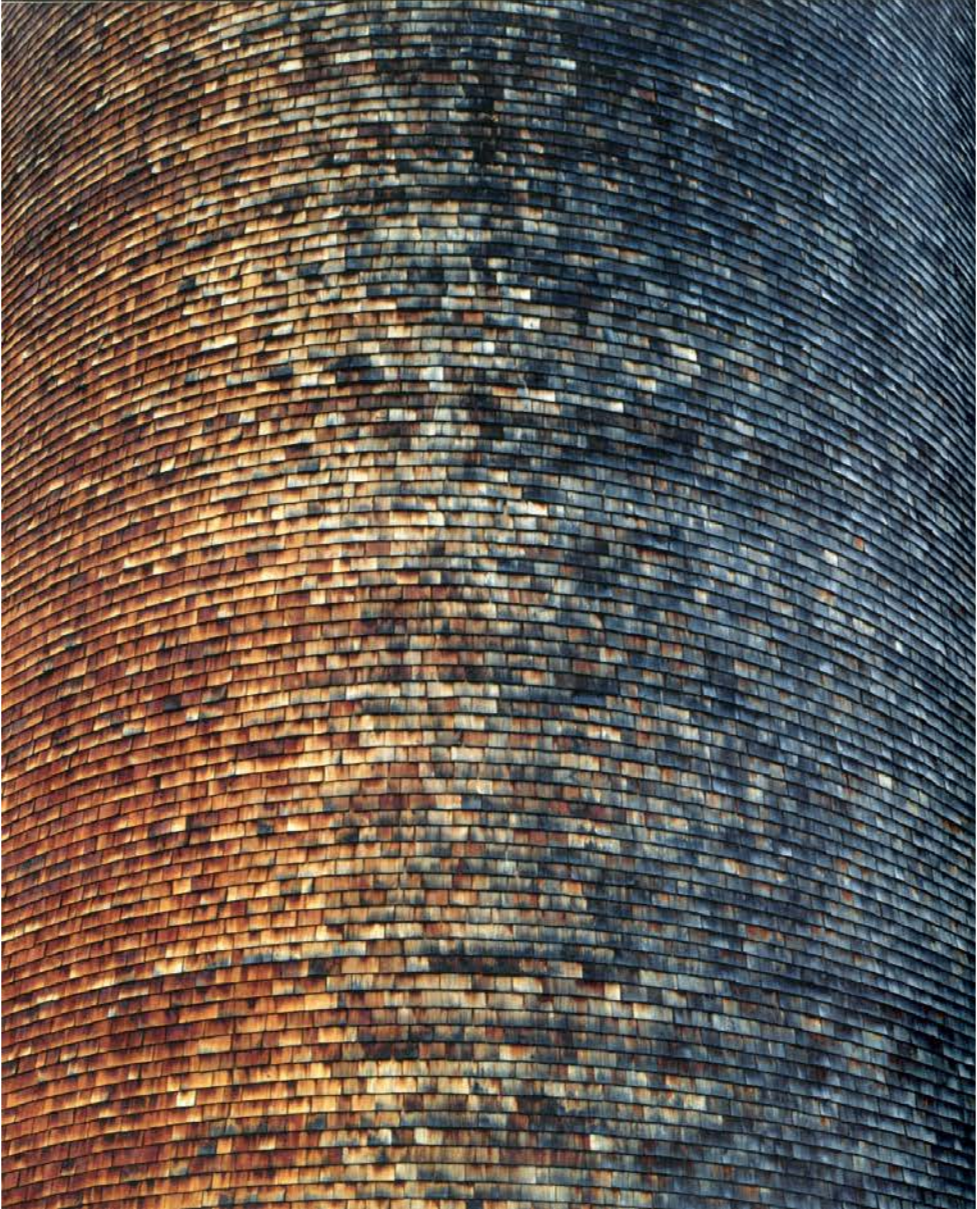






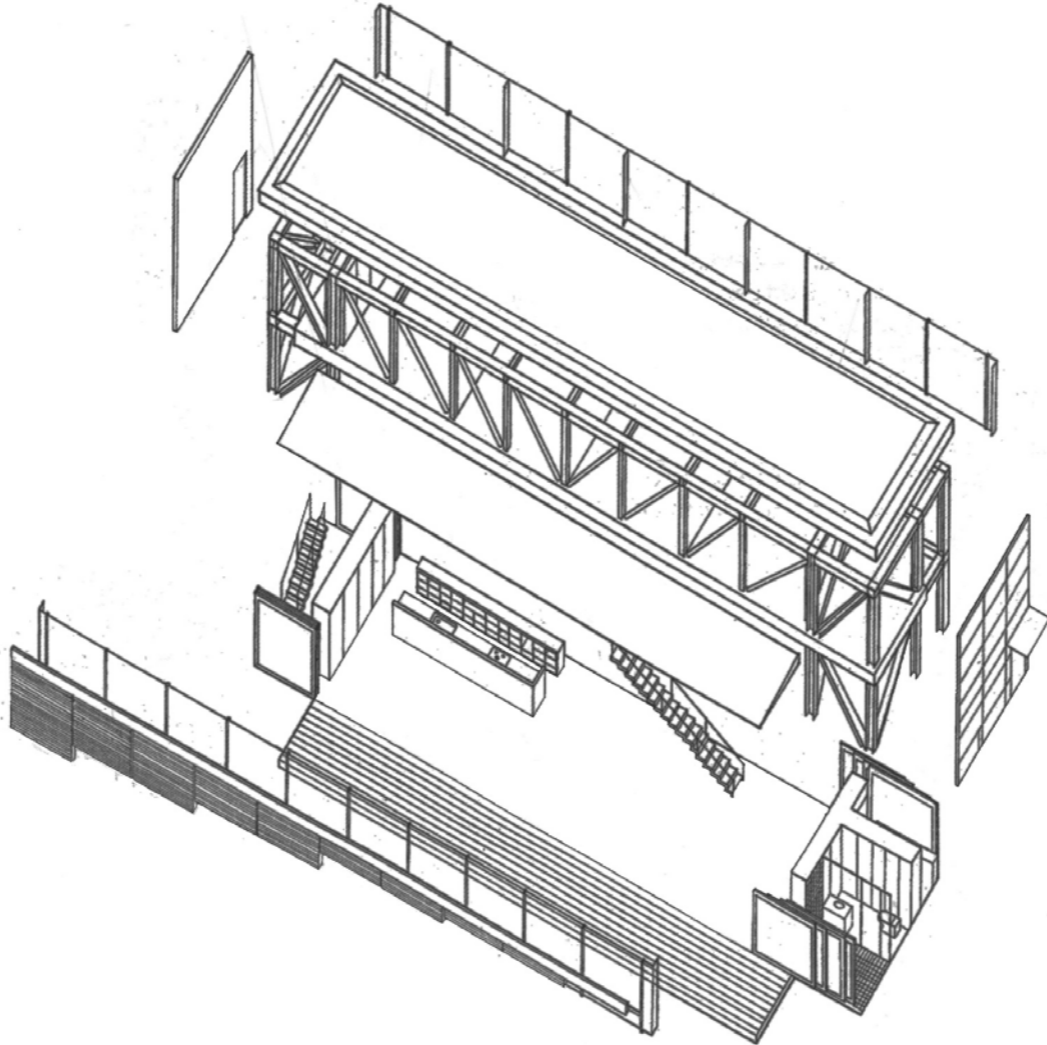


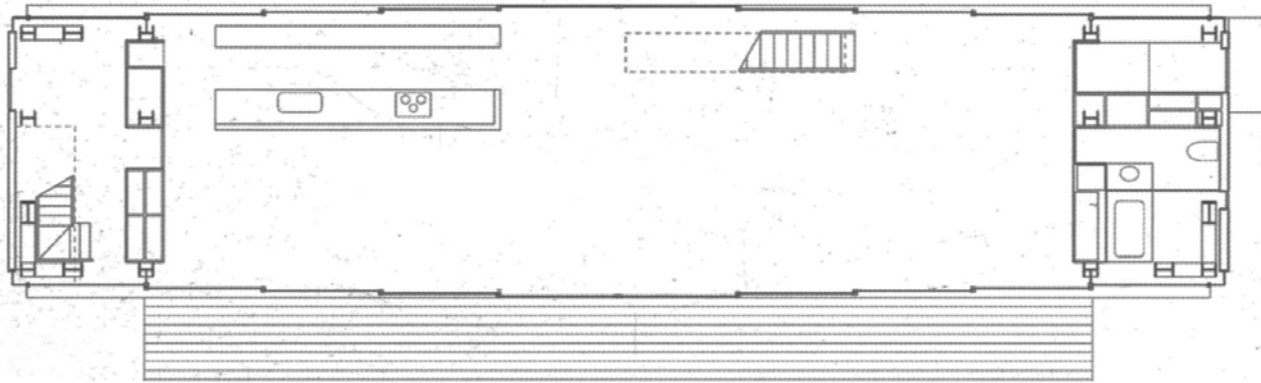
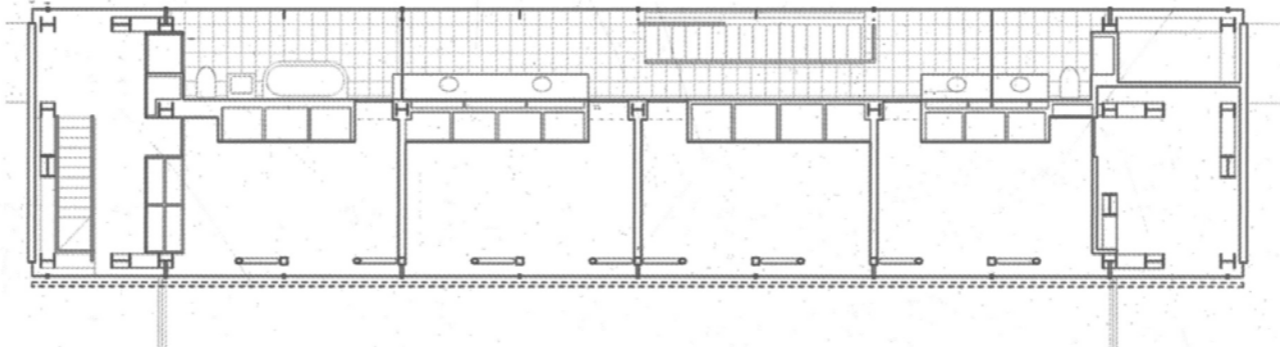






Shigeru Ban: Picture Window House, Shizuoka, 2002





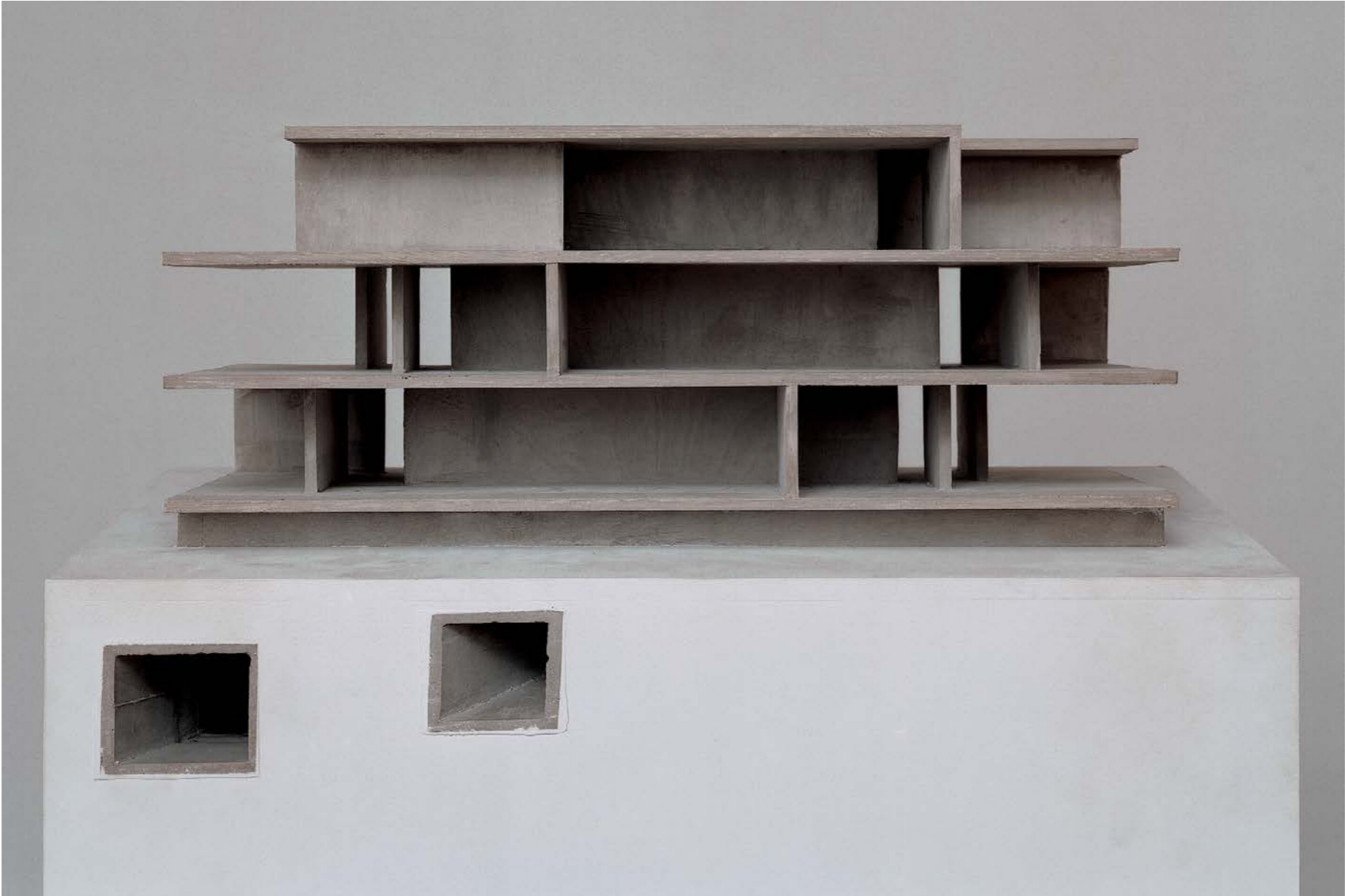


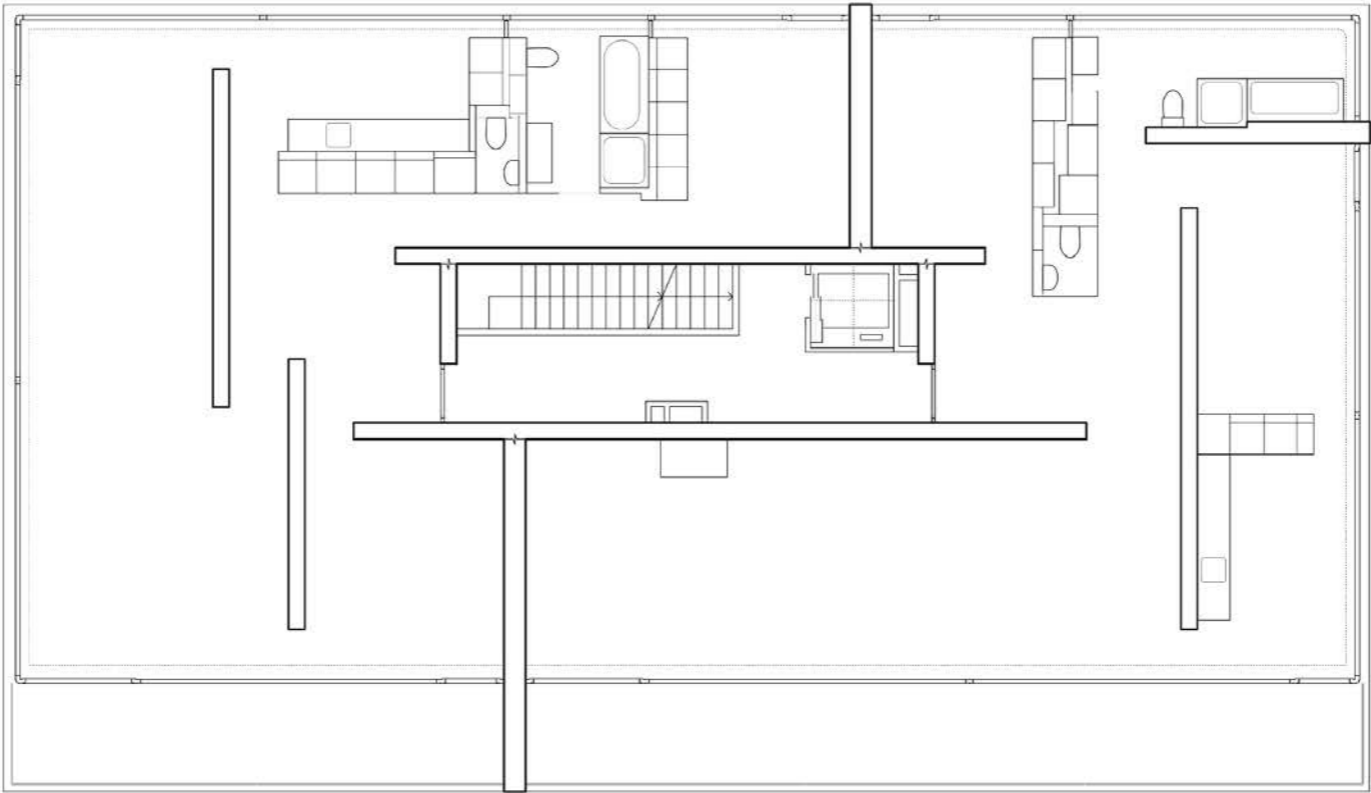






Christian Kerez, Joseph Schwartz: Haus Forsterstrasse, Zürich, 2003









Christian Kerez, Joseph Schwartz: Schulhaus Leutschenbach, Zürich, 2009



